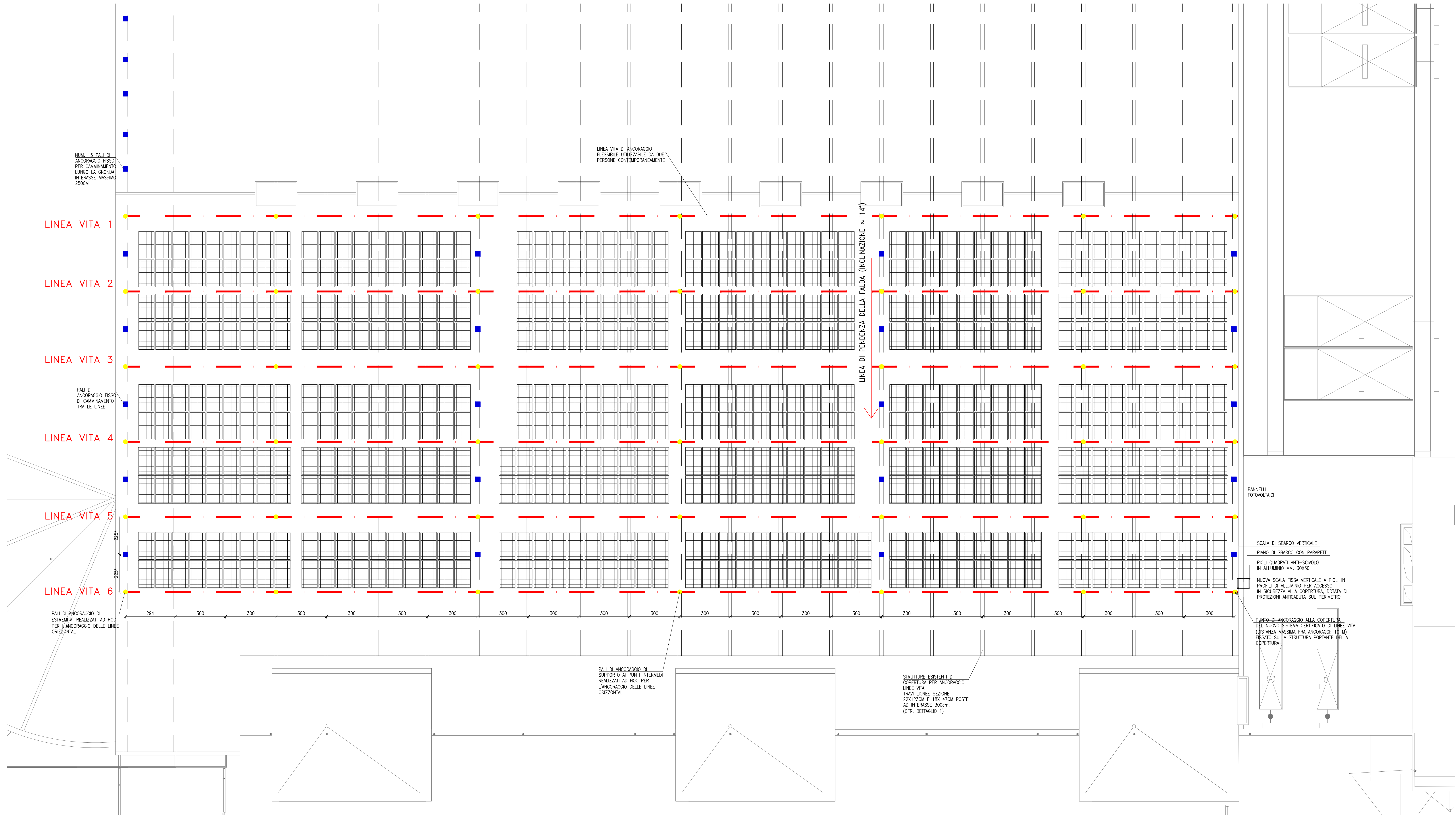


PLANIMETRIA COPERTURA. INSTALLAZIONE LINEE VITA PERMANENTI

SCALA 1:100. QUOTE IN CM



ANCORAGGIO LINEA VITA SU TRAVE IN LEGNO 180X1470mm

SCALA 1:5. QUOTE IN MM

SEZIONE TRASVERSALE

VISTA LATERALE

DETTAGLIO SEZIONE TRASVERSALE COPERTURA.

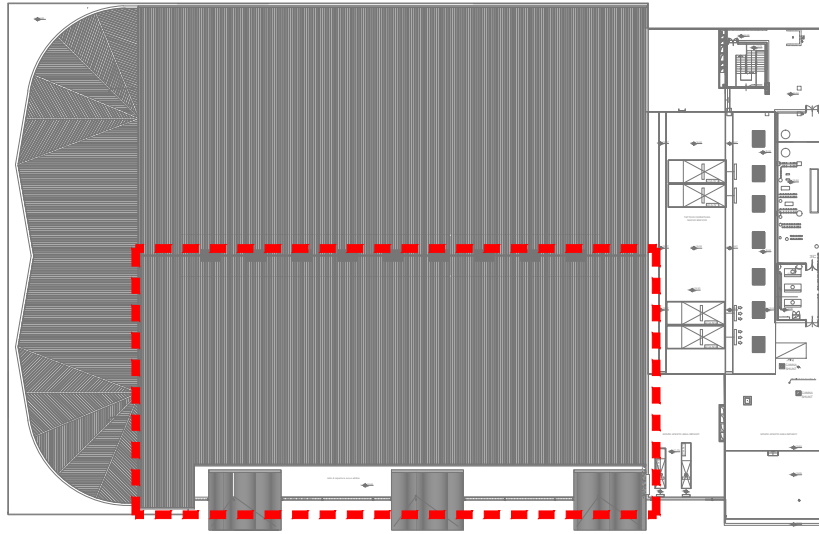
SCALA 1:50. QUOTE IN M

SEZIONE SU NUOVA SCALA METALLICA.

SCALA 1:50. QUOTE IN CM

INDIVIDUAZIONE INTERVENTO

SCALA 1:1000



NOTE MATERIALI

- ACCIAIO PER STRUTTURE IN CARPENTERIA METALLICA = S275 J2 ZINCATO A CALDO
- BULLONI, DADI, VITI E RONDELLE = classe 8.8
- VITERIA PER LEGNO = ACCIAIO AD ALTA RESISTENZA (fy,k=1000 MPa)

NOTE GENERALI

- QUOTE DA RILEVARE IN SITO PRIMA DI PROCEDERE CON IL TRACCIAMENTO DELLE OPERE.
- PREVEDERE NUMERO 6 LINEA VITA SU FALDA SUD-OVEST PER MANUTENZIONE IMPIANTO FV INSTALLATO SU COPERTURA PALAZZETTO.
- IL PASSAGGIO TRA DUE LV CONSECUTIVE AVVERRA' ATTRAVERSO PALI/AGGANCI INTERMEDI.
- LE NUOVE OPERE DOVRANNO ANCORARSI ALLE STRUTTURE ESISTENTI IN LEGNO (PUNTONI PRINCIPALI DI COPERTURA DISPOSTI AD INTERASSE 300cm).
- VERIFICARE EVENTUALI INTERFERENZE TRA NUOVI ANCORAGGI LINEE VITA E STRUTTURE ESISTENTI.
- SOTTOPORRE SCHEDE LINEA VITA, DETTAGLI PRODOTTI E PROGETTO COSTRUTTIVO ALLA DL PER APPROVAZIONE PRIMA DI PROCEDERE CON LA REALIZZAZIONE DELL'OPERA.
- EVENTUALI VARIAZIONI DELLE AZIONI TRASMESSE DALLA LINEA VITA DOVRANNO ESSERE CONCORDATE ED APPROVATE DALLA DL.
- PREVEDERE IL RIPRISTINO DEL MANTO DI COPERTURA E DELL'IMPERMEABILIZZAZIONE IN COPERTURA A SEGUITO DELL'INSTALLAZIONE DEGLI ANCORAGGI DELLE LINEE VITA.
- PREVEDERE PROVE DI CARICO PER LA LINEA VITA E GLI ANCORAGGI AI SENSI DELLA NORMA UNI EN 795:2012 E UNI CEN/TS 16415:2013.
- PRIMA DELLA REALIZZAZIONE DOVRA' ESSERE SOTTOPOSTO PER APPROVAZIONE PROGETTO COSTRUTTIVO COMPLETO DI ELABORATI GRAFICI, SCHEDE TECNICHE DEI MATERIALI IMPIEGATI E RELAZIONE DI CALCOLO.
- AL TERMINE DEI LAVORI DOVRA' ESSERE PREDISPOSTO A CURA DELL'INSTALLATORE IL DOCUMENTO ETC SECONDO D.G.R. 23.05.016 N°6/R.
- LINEA DI VITA PROGETTATA SECONDO UNI EN 795 - UNI EN 516-517 - D.G.R. 23.05.016 N°6/R.
- LA SCALA DI ACCESSO ALLA COPERTURA DOVRA' ESSERE DOTATA DI PROTEZIONE ANTICADUTA SUL PERIMETRO PER h>250CM. SOTTOPORRE SCHEDA TECNICA E PROGETTO COSTRUTTIVO DELLA SCALA ALLA DL PER APPROVAZIONE.



DIREZIONE OPERE PUBBLICHE

NOME DELLA PROVINCIA PROVINCIA DI TORINO		NOME DEI COMUNALI COMUNE DI PINEROLO	
LIVELLO PROGETTUALE PROGETTO ESECUTIVO			
CUP F11B144000460001		TITOLO INTERVENTO REALIZZAZIONE DELL'IMPIANTO FOTOVOLTAICO E DELL'IMPIANTO SOLARE TERMICO DEL PALAGHIACCIO DI PINEROLO	
CODICE OPERA SCR 13L65U07A2			
Tavola n. 040			
TITOLO TAVOLA LINEE VITA SU COPERTURA - PLANIMETRIE E DETTAGLI COSTRUTTIVI			
DATA 29 GENNAIO 2017	SCALA VARIE	AREA PROGETTUALE STRUTTURE	
FORMATO ELABORATO A0	CODICE GENERALE ELABORATO 13L65U07A 2 0 E 00 AE 006 0		
NOME FILE 040_13L65U07A_2_0_E_OS_00_AE_006_0.pdf			
VERSIONE 0			
DATA 20 gennaio 2017		DESCRIZIONE Prima redazione	
RTF PROGETTAZIONE CAPOGRUPPO: 4 U Engineering Srl			
PROGETTAZIONE ARCHITETTONICA: 4 U Engineering Srl Studio Pession Associato Corso Galileo Ferraris 35 - 10121 Torino Tel 011 562524 - e-mail: info@4uengineering.com		COORDINAMENTO: Studio Pession Associato Ing. Pession Massimo Via Feltrina 41 - 10121 Torino Tel 011 562524 - e-mail: info@4uengineering.com	
PROGETTAZIONE IMPIANTI ELETTRICI E SPECIALI: 4 U Engineering Srl Ing. Pession Massimo Via Feltrina 41 - 10121 Torino Tel 011 562524 - e-mail: info@4uengineering.com		PROGETTAZIONE STRUTTURE E SICUREZZA: 4 U Engineering Srl Ing. Pession Massimo Via Feltrina 41 - 10121 Torino Tel 011 562524 - e-mail: info@4uengineering.com	
PROGETTAZIONE IMPIANTI MECCANICI: 4 U Engineering Srl Ing. Pession Massimo Via Feltrina 41 - 10121 Torino Tel 011 562524 - e-mail: info@4uengineering.com		PROGETTAZIONE STRUTTURE E SICUREZZA: 4 U Engineering Srl Ing. Pession Massimo Via Feltrina 41 - 10121 Torino Tel 011 562524 - e-mail: info@4uengineering.com	
ORGANISMO DI CONTROLLO Qualitech S.r.l.		S.C.R. PIEMONTE S.p.A. Responsabile del Procedimento Dr. Pession Massimo Responsabile del Procedimento Dr. Pession Massimo	

Questo elaborato è di proprietà della Società di Committenza Regione Piemonte S.p.A. Qualsiasi divulgazione o riproduzione anche parziale, deve essere espressamente autorizzata.

S.C.R. Piemonte S.p.A.